

ア
ー
ト
な
ほ
い
く
が
ひ
ろ
が
っ
て
る
よ



平成 24 年度高松市芸術士派遣事業活動報告展

芸術士と こどもたち

Documentation of activity by geijyutsushi and children

2013 年 3 月 20 日 | 水 | — 3 月 25 日 | 月 | 会期中無休 | 入場無料 |
開館時間 9:00—19:00 | 最終日のみ 17:00 まで |

サンポートホール高松シンボルタワー 1F コミュニケーションプラザ
Sunport Hall Takamatsu Communication Plaza

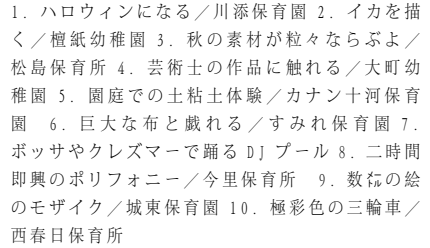
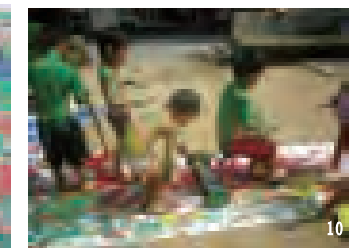
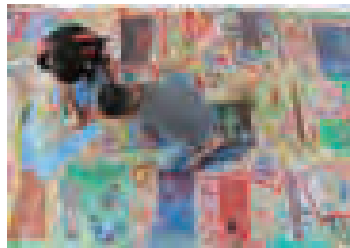
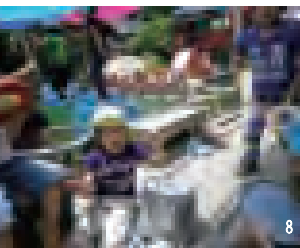
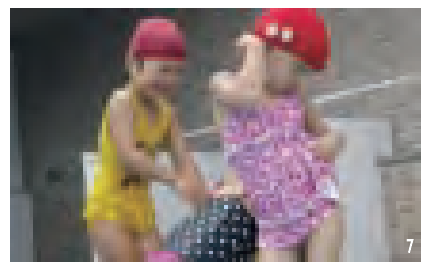
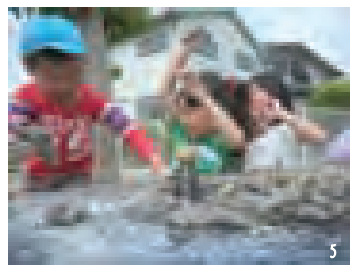
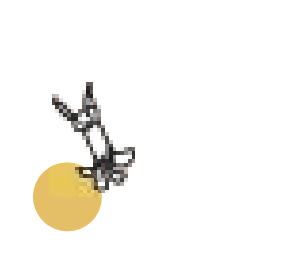
〒760-0019 香川県高松市サンポート2-1高松シンボル
タワータワー棟 1F コミュニケーションプラザ
アクセス: JR 高松駅から徒歩 3 分
ことでん高松築港駅から徒歩 5 分
高松港から徒歩 2 分
高松自動車道 高松中央 IC から国道 193 号経由 車で約 20 分
ことでん空港リムジンバス高松空港から JR 高松駅行き約 40 分

主催: 高松市 / 特定非営利活動法人アーキペラゴ
問い合わせ: アーキペラゴ芸術士事務局
〒760-0024 香川県高松市兵庫町 3-10
TEL: 087-811-7707 FAX: 087-813-1002
<http://geijyutsushi.archipelago.or.jp/>
Dates: Wed. 20 March—Mon. 25 March 2013 Hours: 9:00—19:00 (The last day close at 17:00) Open everyday.
Admission free. Access: [Train] 3 min. walk from JR Takamatsu Sta. 5 min. walk from Kotoden Takamatsu harbor
Sta. [Ship] 2 min. walk from Takamatsu harbor [Car] 20 min. from Takamatsu central IC Takamatsu Expressway
of the national highway No. 193 course. [Airplane] 20 min. from from Takamatsu Airport by limousine bus.
Organisers: Takamatsu city / NPO Archipelago 3-10, Hyogomachi, Takamatsu-shi, Kagawa



高松市では、作家である「芸術士」が、保育所や幼稚園・こども園で生活を共にしながら、彼らの興味や芸術表現をサポートするアートな保育がはじまっています。こどもたちの自由な発想を芸術士が見守り・支え、その表現したことを褒め・認める温かい環境が整いつつあります。芸術士・保育士とこどもたちのアイデアを活かし、これまでの概念を超えたユニークな活動を行っており、今回の展示はその様子を写真や映像を交えながら紹介いたします。また、活動から生み出された作品も展示予定です。こどもたちの素晴らしい表現や可能性の数々を是非ご覧ください。

Nursery schools, kindergartens, and Kodomoen in Takamatsu have started using "Geijutsushi"—artists who work alongside the children encouraging them through art. These artists watch, support and praise the children's free thinking. With the teachers, the Geijutsushi make the most of the children's ideas during unique activities that transcend old concepts. This exhibition introduces the fruits of those activities through pictures, videos and the works of the children. Please enjoy their wonderful expressions and possibilities.



1. ハロウィンになる／川添保育園 2. イカを描く／檀紙幼稚園 3. 秋の素材が粒々ならぶよ／松島保育所 4. 芸術士の作品に触れる／大町幼稚園 5. 園庭での土粘土体験／カナン十河保育園 6. 巨大な布と戯れる／すみれ保育園 7. ポッサやクレズマーで踊るDJプール 8. 二時間即興のポリフォニー／今里保育所 9. 数々の絵のモザイク／城東保育園 10. 極彩色の三輪車／西春日保育所



〒760-0019

香川県高松市サンポート2-1 高松シンボルタワー
ホール棟1F コミュニケーションプラザ

主催：高松市／特定非営利活動法人アーキペラゴ
問い合わせ：アーキペラゴ芸術士事務局
〒760-0024 香川県高松市兵庫町3-10
TEL: 087-811-7707 FAX: 087-813-1002
<http://geijyutsushi.archipelago.or.jp/>

平成24年度高松市芸術士派遣事業活動報告展

芸術士と
こどもたち

平成24年度参加保育園・幼稚園

- 松島保育所 田村保育所 下笠居西部保育所
- 香西保育所 東植田保育所 塩江こども園
- 香南こども園 大野東保育所 川東保育所
- 国分寺北部保育所 こぶし今里保育園
- 敬愛保育園 西春日保育所 西光寺保育所
- 川添保育園 和光保育園 若葉保育園
- すみれ保育園 今里保育所 みのり保育園
- 城東保育園 カナン十河保育園 一宮幼稚園
- 檀紙幼稚園 大町幼稚園

計25カ所

平成24年度参加芸術士

- 赤松 きよ 谷 由 貴
- 阿部 麻海 永島 香苗
- 井上 真輔 山口 一郎
- 井上 優子 美濃 花織
- 榎本 美千子 村井 知之
- 白澤 知里

- 【電車】JR 高松駅から徒歩3分
ことடன்高松築港駅から徒歩5分
- 【船】高松港から徒歩2分
- 【車】高松自動車道 高松中央ICから国道193号経由 約20分
- 【飛行機】ことடன்空港リムジンバス高松空港からJR高松駅行き約40分

Access

- 【Train】3min walk from JR Takamatsu Sta.
5 min walk from Kotoden Takamatsu chikko Sta.
- 【Ship】2 min walk from Takamatsu port
- 【Car】20 min from Takamatsu central IC
- 【Airplane】40 min from Takamatsu Airport by limousine bus